

# LOTÉRIE ROMANDE L'ESSENTIEL

2015



# UNE ENTREPRISE D'UTILITÉ PUBLIQUE

## Mission

Fondée en 1937 à des fins d'utilité publique, la Loterie Romande assure l'organisation et l'exploitation des jeux de loterie et des paris sportifs dans les six cantons romands. Elle distribue l'intégralité de ses bénéfices à des associations sans but lucratif actives dans de nombreux domaines, comme l'action sociale, la culture, le sport, l'éducation ou l'environnement.

Sur la base de ce modèle unique au monde, la Loterie Romande accomplit ses activités de manière éthique et mesurée. Elle intègre pleinement la prévention et la lutte contre le jeu excessif dans sa stratégie d'entreprise.



## Valeurs

La Loterie Romande s'engage également à favoriser et à faire partager ses valeurs fondamentales. Celles-ci sont formalisées dans une charte d'entreprise, déclinée sur différents supports. Tous les collaborateurs participent activement à sa mise en œuvre.

### CONFIANCE-CRÉDIBILITÉ:

La Direction et les collaborateurs sont garants de l'intégrité, de la fiabilité et de la crédibilité des jeux, destinés à procurer rêve et amusement.

### RESPONSABILITÉ-TRANSPARENCE:

L'action de l'entreprise en faveur de l'utilité publique exige des prestations exemplaires et un engagement permanent à l'égard du public.

### INNOVATION-CRÉATIVITÉ:

L'inventivité est à la base de la création des jeux, qui se veulent pertinents, portés vers l'avenir et socialement responsables.

### LOYAUTÉ-RESPECT:

Les principes d'équité, l'éthique globale et le sens aigu des responsabilités sont les moteurs de l'institution comme de chaque collaborateur.

### ENGAGEMENT-RÉCIPROCITÉ:

Les collaborateurs disposent d'un environnement de travail stimulant et valorisant, de manière à participer avec enthousiasme aux buts de l'entreprise.

### COLLABORATION-PARTAGE:

L'échange et le travail en réseau avec l'ensemble des parties prenantes sont essentiels à la poursuite des objectifs de l'institution.

# CHIFFRES-CLÉS

*Depuis sa création en 1937, la Loterie Romande s'appuie sur son identité régionale pour développer des jeux attrayants. Elle mène ses activités avec dynamisme et pertinence, tout en poursuivant une stricte politique de Jeu Responsable.*

## Résultats



2013	2014	2015
378	388	377

(en millions)

**OBJECTIF :** développer le RBJ dans le cadre de la politique de Jeu Responsable de l'entreprise.

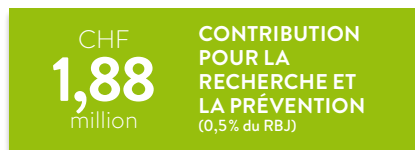


2013	2014	2015
206	209,9	209,5

(en millions)

**OBJECTIF :** poursuivre la mission de la Loterie Romande au service du bien commun en versant 100% du bénéfice net à l'utilité publique.

## Jeu Responsable



2013	2014	2015
1,89	1,94	1,88

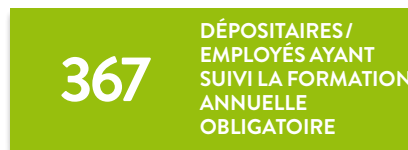
(en millions)

**OBJECTIF :** poursuivre le rôle moteur de l'entreprise dans le domaine de la recherche et de la prévention.



2013	2014	2015
19	23	10

**OBJECTIF :** poursuivre le contrôle strict des points de vente de Loterie électronique et les visites de « clients mystères ».



2013	2014	2015
369	372	367

**OBJECTIF :** permettre à tous les dépositaires et leurs employés de maîtriser les connaissances de base en matière de prévention et de lutte contre le jeu excessif.

## Réseau de vente et partenaires



2013	2014	2015
2'650	2'650	2'650

**OBJECTIF :** adapter les canaux aux habitudes des consommateurs.



2013	2014	2015
69,6	71,9	70,5

**OBJECTIF :** contribuer de façon déterminante aux revenus des commerces de proximité.

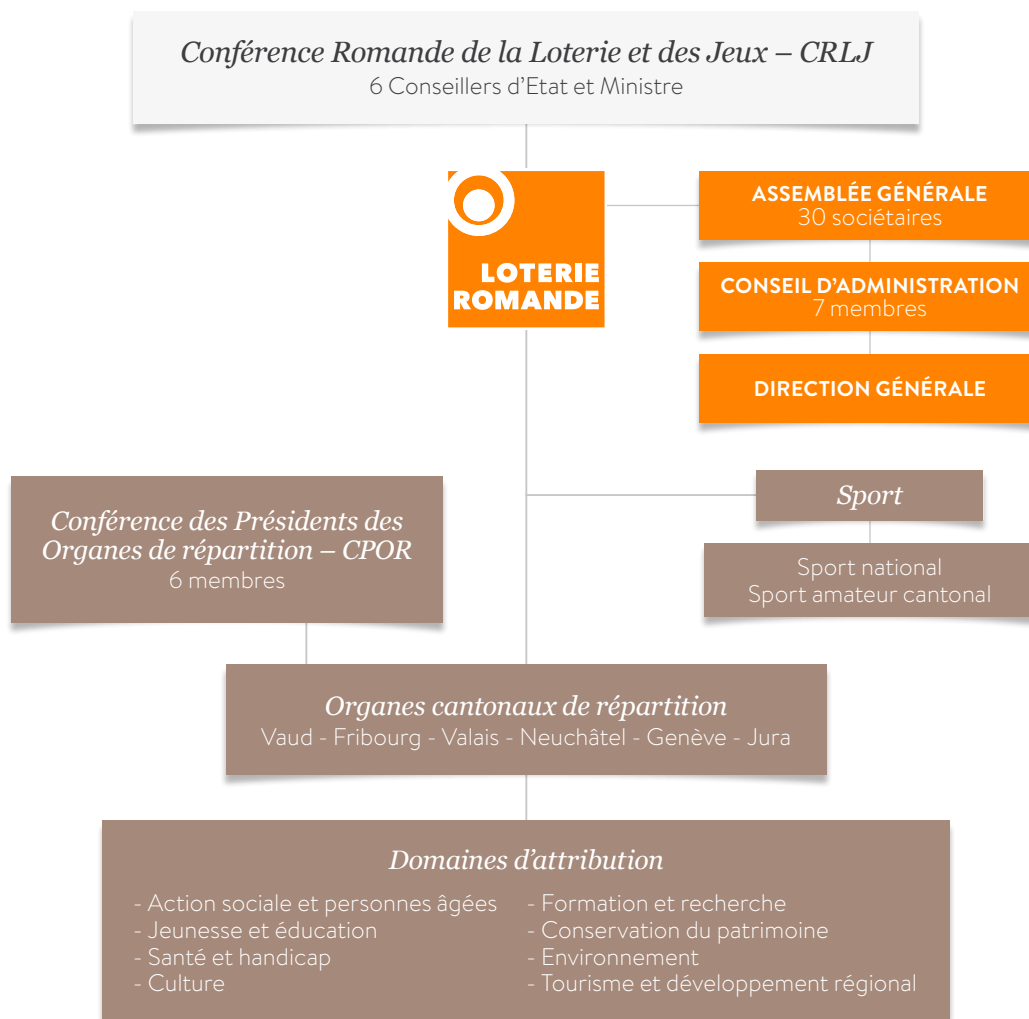
## Ressources humaines



2013	2014	2015
292	280	282

**OBJECTIF :** être un employeur exemplaire, fiable, motivant et formateur.

# CADRE INSTITUTIONNEL DE LA LOTERIE ROMANDE



■ Organisation des jeux ■ Répartition des bénéfices



## Société de la Loterie de la Suisse Romande

14, avenue de Provence  
Case postale 6744 · CH-1002 Lausanne  
Tél. + 41 21 348 13 13 · Fax + 41 21 348 13 14  
info@loro.ch · www.loro.ch

#AvecLoRo – suivez-nous sur :



## Conseil d'administration

**Président:** Jean-Pierre Beuret

**Membres:** Jacqueline Maurer-Mayor (VD), Ruth Lüthi (FR), Jean-Maurice Favre (VS), André Simon-Vermet (NE), Philippe Aegerter (GE), Yann Barth (JU)

**Directeur général:** Jean-Luc Moner-Banet

# DES JEUX APPRÉCIÉS

*La Loterie Romande propose une vaste gamme de jeux de loterie et de paris sportifs. Destinée à procurer plaisir et divertissement, l'offre évolue en permanence avec pour objectif: la satisfaction des joueurs.*

**32**  
millionnaires

GRÂCE AU SWISS  
LOTO ET À L'EURO  
MILLIONS EN 2015



## Jeux de grattage

Une palette sans cesse diversifiée, à l'image des nouveaux billets Super 7, Carnaval ou Neon.

Star à la TV, le billet qui permet de participer au jeu télévisé éponyme pour tenter de remporter quotidiennement jusqu'à CHF 100'000.-.

Des billets phares, Tribolo, Rento ou Carton, qui rencontrent toujours un large succès.

## Jeux de tirage

Euro Millions, Swiss Loto, LotoExpress, Trio Magic, Magic 4 et Banco.

Jeu phare avec l'Euro Millions, le Swiss Loto a permis à 31 joueurs de devenir millionnaires en 2015. Parmi eux, le plus gros gain de l'année s'élève à CHF 24,7 millions.

## Paris sportifs

Sporttip et TOTOgoal permettent aux joueurs de vibrer au rythme de leurs équipes ou de leurs champions favoris, encore plus lors de grands événements comme l'Euro de football ou les Jeux olympiques.

Le PMU offre tout un univers d'émotions avec un éventail unique de paris hippiques: près de 10'000 courses par année en France et dans le monde entier, y compris en Suisse.

# UNE OFFRE ATTRACTIVE ET RESPONSABLE

*Pour assurer sa mission au service du bien commun, la Loterie Romande fait évoluer en permanence son offre et les services proposés aux joueurs. A la fois dense et moderne, le réseau de distribution est le premier vecteur de proximité et de confiance avec le public.*



## *Un vecteur essentiel*

Avec 2'650 points de vente répartis sur une population de deux millions d'habitants, la Loterie Romande assure une présence privilégiée auprès du public. Le réseau de distribution de la Loterie Romande est également l'un des plus modernes : chaque revendeur est équipé d'un terminal relié à des serveurs centralisés.

Tous les points de vente – kiosques, cafés, restaurants, etc. – bénéficient d'une rémunération, sous forme de commissions pour la distribution des jeux. Cette activité génère entre 1'200 et 1'400 emplois indirects.

## *Des canaux de distribution interactifs*

La plateforme [www.loro.ch](http://www.loro.ch) s'adresse à une nouvelle génération de joueurs toujours plus férus de supports interactifs. 11% des grilles Swiss Loto et 8% des grilles Euro Millions sont désormais validées sur Internet. Les billets à gratter en ligne connaissent également un grand succès, tout comme le PMU en ligne.

Les 700 distributeurs de Loterie électronique – répartis dans 350 points de vente en Suisse romande – proposent de gratter sur un écran tactile les mêmes jeux instantanés que ceux imprimés sur papier.

**2'650**  
dépositaires

RÉPARTIS DANS  
LES SIX CANTONS  
ROMANDS

CHF  
**70,5**  
millions

DE COMMISSIONS  
SUR LES VENTES  
VERSÉS AUX  
DÉPOSITAIRES

# AU SERVICE DU BIEN COMMUN

*L'intégralité du bénéfice net de la Loterie Romande est distribuée à des milliers d'institutions œuvrant pour la communauté dans les six cantons romands : chaque jour, plus de CHF 500'000.– en faveur de l'action sociale, la culture, le sport, l'éducation et l'environnement.*

## En faveur de tous

Après prélèvement d'une part destinée au mouvement hippique (ADEC), 5/6<sup>e</sup> des bénéfices sont mis à disposition des Organes cantonaux de répartition. Indépendants de l'exploitation, ces Organes ont la charge de distribuer dans les six cantons romands (Vaud, Fribourg, Valais, Neuchâtel, Genève et Jura) la part de bénéfice qui leur revient. Leurs contributions se répartissent dans les domaines les plus variés.

## Pour le sport

1/6<sup>e</sup> des bénéfices est attribué au sport et réparti entre ces différents acteurs :

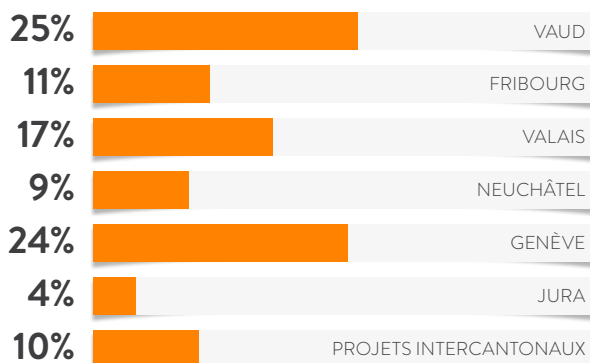
- les Organes cantonaux du sport, qui participent au financement du sport populaire (infrastructures, relève, manifestations locales);
- Swiss Olympic, l'Association suisse de football, les Ligues nationales suisses de football et de hockey sur glace, soutenues par le biais de la Société du Sport-Toto.

## Répartition des bénéfices 2015

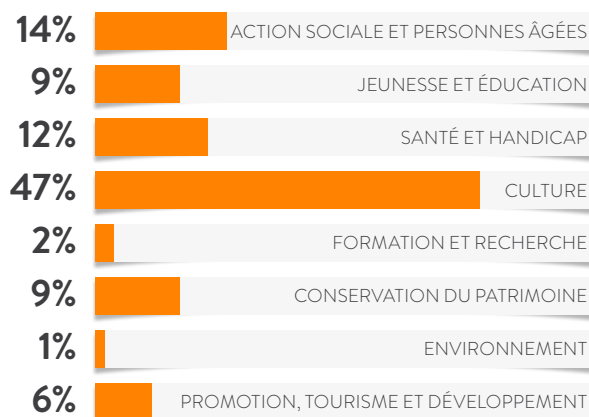
à distribuer du 01.07.2016 au 30.06.2017



## RÉPARTITIONS CANTONALES 2015

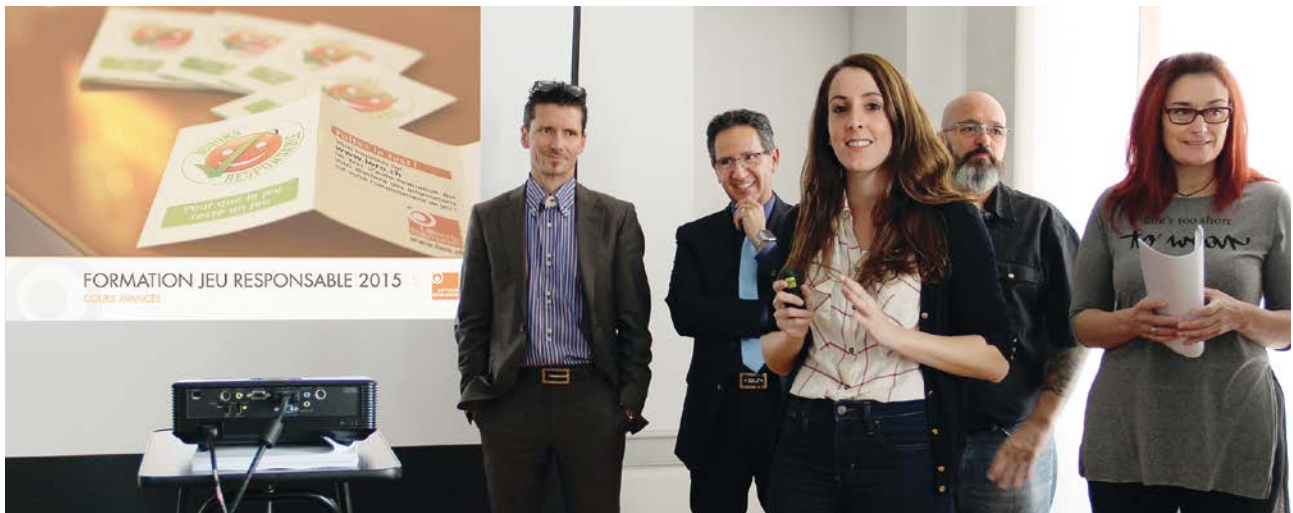


## ATTRIBUTIONS PAR SECTEURS EFFECTUÉES PAR LES ORGANES DE RÉPARTITION EN 2015



# PRÉVENIR ET LUTTER CONTRE LE JEU EXCESSIF

*Initié en 1999 sur une base volontaire, le programme de Jeu Responsable de la Loterie Romande fait partie intégrante de sa stratégie d'entreprise. La protection des mineurs constitue l'un des aspects fondamentaux de ce programme, qui repose sur les certifications internationales les plus élevées.*



## Des mesures concrètes et efficaces

Afin de mettre en place des outils de prévention fiables et performants, la Loterie Romande travaille en étroite collaboration avec les spécialistes du jeu excessif, experts et scientifiques. Cette démarche s'étend à trois champs d'intervention principaux :

### LA RECHERCHE

- Echanges d'informations et prise en compte des recommandations émises par les chercheurs.
- Collaborations actives avec des organismes spécialisés comme le Centre du jeu excessif de Lausanne (dont la création a été soutenue par la Loterie Romande), l'association genevoise *Rien ne va plus* ou encore le *SiLabs* de Stockholm.

### LA SENSIBILISATION DES DÉPOSITAIRES ET DES PARTENAIRES

- Formation obligatoire de tous les dépositaires ainsi que des collaborateurs, de manière pertinente et adaptée à leurs responsabilités respectives.
- Promotion d'un environnement de jeu sain, en mettant à disposition dans tous les points de vente des publications contenant toutes les informations utiles sur les centres de soins.
- Contrôles réguliers et systématiques de l'application des prescriptions de Jeu Responsable dans les points de vente ; des mesures sont prises le cas échéant.

### LA PRÉVENTION AUPRÈS DES JOUEURS

- Limites d'âge strictes pour chaque catégorie de jeux : 16 ans pour les billets à gratter et les jeux de tirage ; 18 ans pour le PMU, la Loterie électronique et tous les jeux en ligne.
- Diffusion d'informations précises sur les risques liés au jeu excessif et sur l'aide disponible en cas de problème.
- Installation de modérateurs de jeu techniques et environnementaux sur les distributeurs de Loterie électronique (absence de confort, messages de prévention sur l'écran, etc.) et la plateforme de jeux en ligne (limitation des pertes, possibilité de s'auto-exclure, etc.).